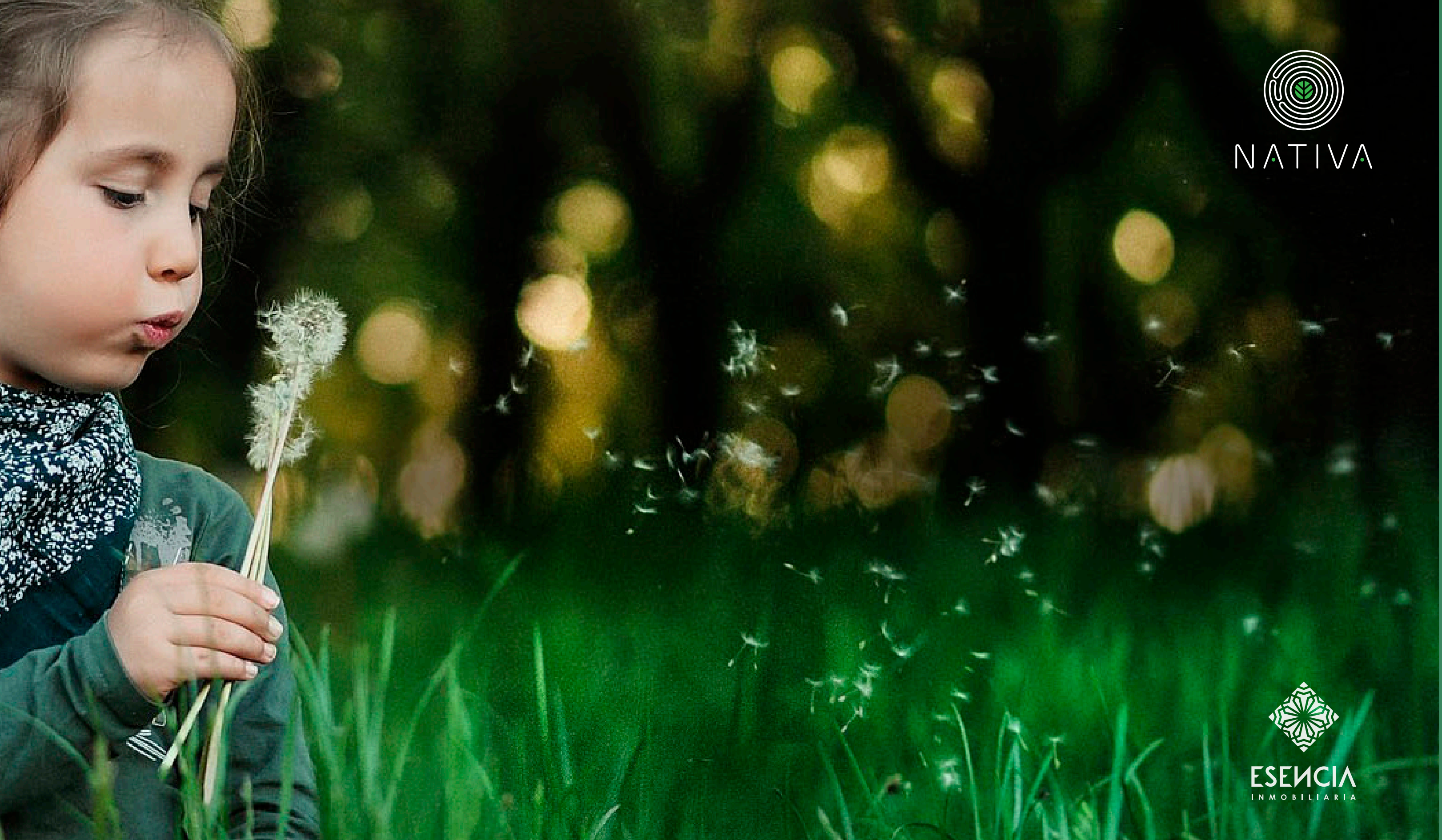


NATIVA

EDIFICIO





NATIVA

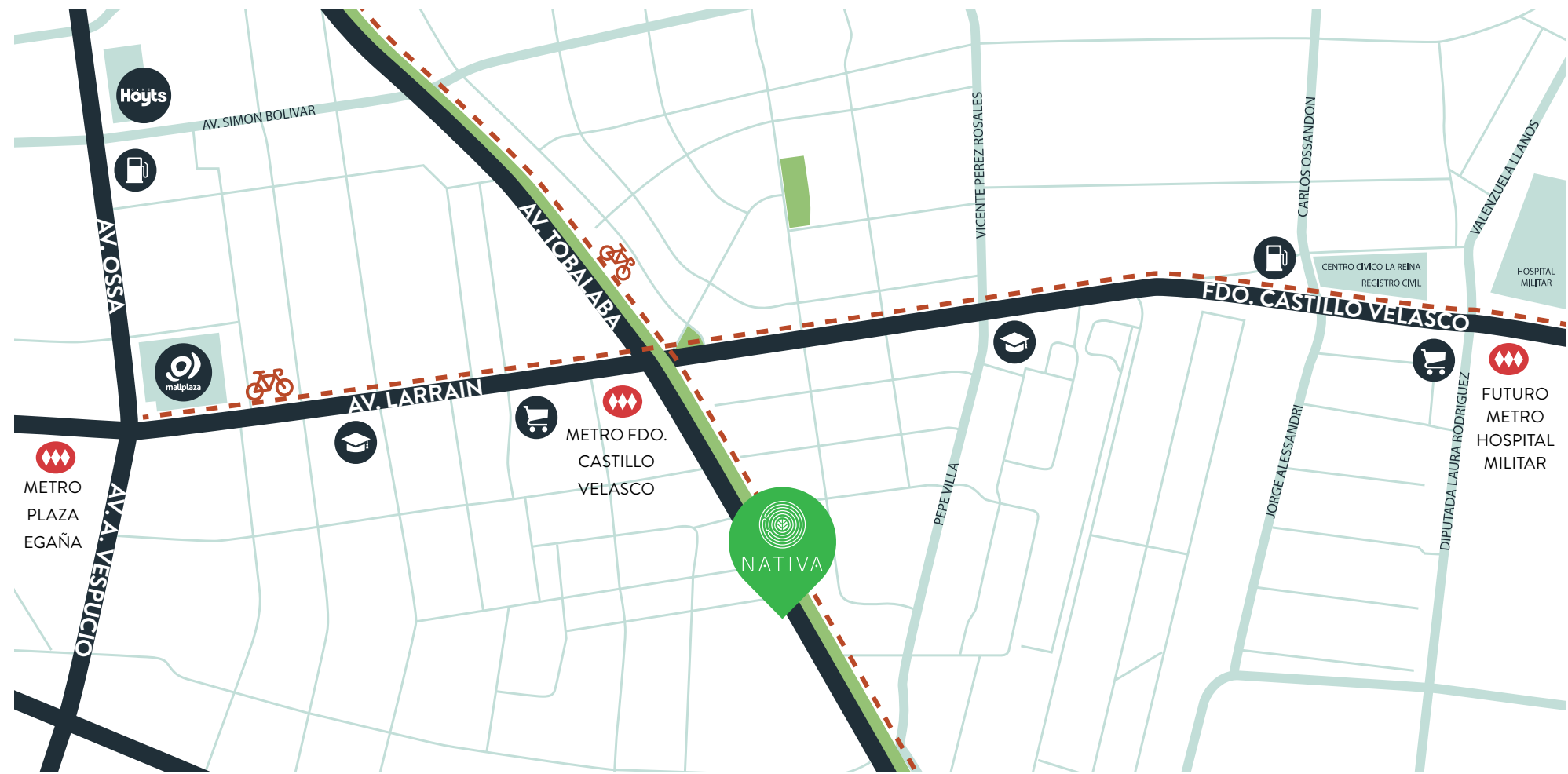
EDIFICIO NATIVA

Te invitamos a ser parte de este nuevo proyecto de Inmobiliaria Esencia. Edificio Nativa es un proyecto inspirado en el lugar, en los atributos de la comuna de La Reina, su entorno natural, las vistas hacia la cordillera de los Andes, la calidad de vida de un barrio y entorno que valora lo cotidiano, el contacto con la naturaleza, la vida sana y la importancia de ser conscientes en el medio en que vivimos, ser respetuosos con el medio ambiente y entender la sustentabilidad como el futuro que queremos para nuestras próximas generaciones.

Se parte de la esencia de Edificio Nativa y vive en uno de nuestros 16 exclusivos departamentos de 1, 2 y 3 dormitorios. En primer piso, con patios privados, y en último piso con terrazas privadas en azotea.



ESENCIA
INMOBILIARIA



UBICACIÓN

Edificio Nativa se encuentra localizado en Av. Tobalaba N°8229, en una de las principales arterias de la comuna de La Reina.

Cuenta con una excelente conectividad, a pasos de la estación de Metro Fernando Castillo Velasco, Av. Larrain – Irrazabal, y la circunvalación Américo Vespucio, cercano a colegios, supermercados, centros comerciales, centro cívico de La Reina, equipamiento deportivo y cultural.

El edificio enfrenta el Parque Tobalaba, que hoy cuenta, además de juegos infantiles y un sendero peatonal, con una de las principales ciclovías de la ciudad, la cual forma parte de la red estructurante de ciclovías intercomunales.



Av. Tobalaba 8229
La Reina - Santiago



CICLOVIAS



PLAZAS



TRANSPORTE



COLEGIOS



SUPERMERCADOS



FARMACIAS



TIENDAS Y MALL



CAFETERIAS



RESTAURANTES



CINES

RESPECTO POR EL ENTORNO

El proyecto nace, desde los valores de Inmobiliaria Esencia, que busca promover los barrios de la comuna, a una escala y densidad controlada, cuidando su entorno e impulsando un desarrollo inmobiliario consciente.

Con una atractiva propuesta arquitectónica, el proyecto aporta al barrio una renovada imagen contemporánea, que da cuenta de una oferta inmobiliaria innovadora, relacionada con su contexto y con el foco en sus futuros habitantes, quienes serán parte de la comunidad de Edificio Nativa.





DEPARTAMENTOS

Son 16 departamentos, de 1, 2 y 3 dormitorios.

Todos los departamentos ofrecen un muy buen nivel en sus terminaciones, espacios iluminados y con una distribución pensada en aprovechar al máximo los espacios.

Los departamentos de 3 dormitorios cuentan con un sector de estar o escritorio, terrazas en living comedor y dormitorio principal.

Todos los departamentos cuentan con calefacción centralizada, ventanas termopanel, LED, cubiertas de cuarzo en cocina, pavimentos vinílicos y porcelanatos, además de griferías, herrajes y artefactos de primera calidad.

1 DORMITORIO



TIPOLOGIA F
Piso 4
1 dormitorio · 1 baño
+ terraza privada

Sup. Interior: 41,71 m²
Sup. Balcón: 7,70 m²
Sup. Terraza: 27,28 m²
Sup. Total: 76,69 m²

2 DORMITORIOS



TIPOLOGIA A1
Piso 1
2 dormitorios · 2 baños
+ jardín privado

Sup. Interior: 69,21 m²
Sup. Jardín: 60,47 m²
Sup. Total: 129,68 m²

VENDIDO



VENDIDO

TIPOLOGIA A2

Piso 4

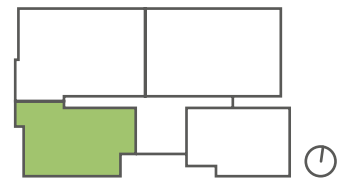
2 dormitorios · 2 baños
+ terraza privada

Sup. Interior: 69,21 m²

Sup. Balcón: 10,33 m²

Sup. Terraza: 35,85 m²

Sup. Total: 115,39 m²

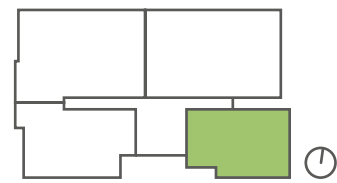


VENDIDO

*Disponible solo en piso 2

TIPOLOGIA A
Piso 2 y 3
2 dormitorios · 2 baños
+ balcón

Sup. Interior: 69,21 m²
Sup. Balcón: 10,33 m²
Sup. Total: 79,54 m²



VENDIDOS

TIPOLOGIA D
Piso 2 y 3
2 dormitorios · 2 baños
+ balcón

Sup. Interior: 65,64 m²
Sup. Balcón: 7,86 m²
Sup. Total: 73,50 m²



TIPOLOGIA D2
Piso 4
2 dormitorios · 2 baños
+ terraza privada

Sup. Interior: 65,64 m²
Sup. Balcón: 7,86 m²
Sup. Terraza: 28,28 m²
Sup. Total: 101,78 m²

VENDIDO



TIPOLOGIA E
Piso 4
2 dormitorios · 1 baño
+ terraza privada

Sup. Interior: 60,33 m²
Sup. Balcón: 7,23 m²
Sup. Terraza: 20,06 m²
Sup. Total: 87,62 m²

3 DORMITORIOS



VENDIDO

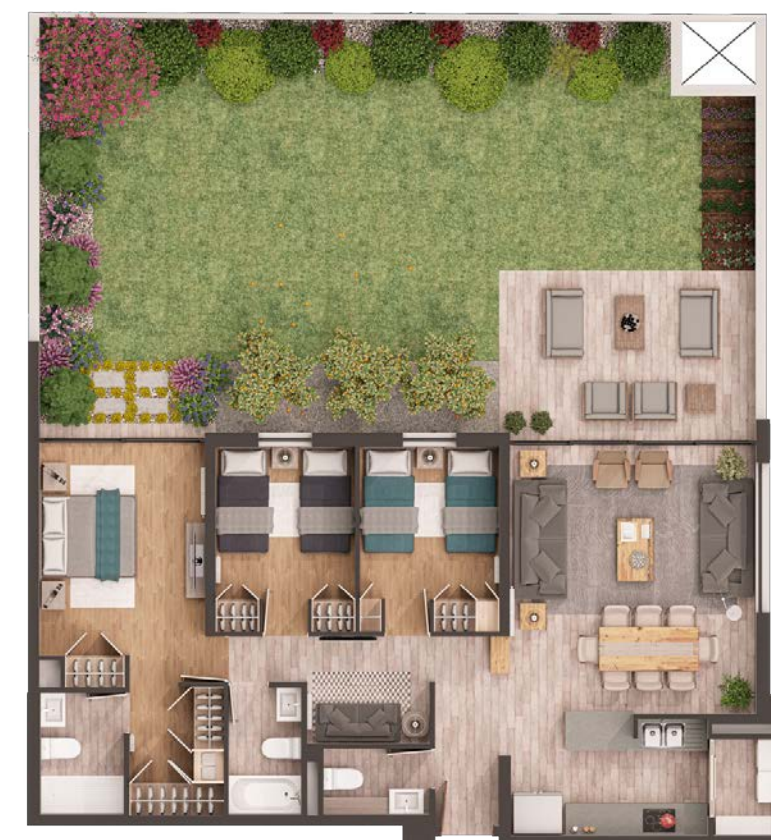
TIPOLOGIA B1
Piso 1
3 dormitorios · 3 baños
estar + jardín privado

Sup. Interior: 100,57 m²
Sup. Jardín: 181,18 m²
Sup. Total: 281,75 m²



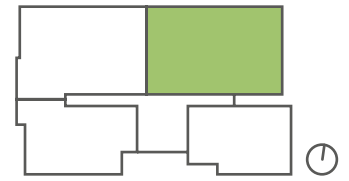
TIPOLOGIA B
Piso 2 y 3
3 dormitorios · 3 baños
estar + balcón

Sup. Interior: 100,57 m²
Sup. Balcón: 16,06 m²
Sup. Total: 116,63 m²



TIPOLOGIA C1
Piso 1
3 dormitorios · 3 baños
estar + jardín privado

Sup. Interior: 99,85 m²
Sup. Jardín: 103,35 m²
Sup. Total: 203,20 m²

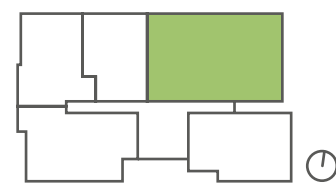


TIPOLOGIA C
Piso 2 y 3
3 dormitorios · 3 baños
estar + balcón

Sup. Interior: 99,85 m²

Sup. Balcón: 14,92 m²

Sup. Total: 114,77 m²



TIPOLOGIA **C2**
Piso 4

3 dormitorios · 3 baños
estar + terraza privado

Sup. Interior: 99,85 m²

Sup. Balcón: 14,92 m²

Sup. Terraza: 26,55 m²

Sup. Total: 141,32 m²





JARDINES PRIVADOS

En primer nivel, se ofrecen 3 departamentos con amplios patios privados, que te permitirán contar con el jardín de una casa y la seguridad y comodidad de un departamento.

Los jardines aprovechan la totalidad del área libre en el primer piso y generan la oportunidad de contar con estos espacios de uso y goce exclusivo de los departamentos en primer nivel.

TERRAZAS PRIVADAS

En el cuarto piso se proyectan 5 departamentos, todos con acceso a la azotea del edificio, donde cada uno cuenta con una terraza privada y un quincho.

Estos espacios, de uso y goce exclusivo de los propietarios de los departamentos del último piso, generan un lugar único para compartir junto a la familia y amigos con una espectacular vista e iluminación que buscan generar un atractivo espacio en cada vivienda.





ELEGANCIA EN EL DISEÑO

La calidez de lo nativo marca el acceso al edificio.

Las áreas comunes y el acceso al edificio, son oportunidades en el diseño que le dan un carácter y elegancia al edificio en su conjunto.

Además de seguridad y control, el acceso al edificio se propone como un espacio atractivo, iluminado e integrado con el paisajismo. Se pone en valor los materiales naturales y texturas que revelan el concepto de Edificio Nativa.

LUGARES PARA COMPARTIR

Las áreas comunes del edificio, las conforman la piscina, quincho y huerto comunitario.

Se busca que las áreas comunes sean espacios de encuentro para las familias y comunidad del edificio.

Estos lugares se proponen como una extensión de los departamentos del edificio, que busquen dar alternativas a sus habitantes, ganar calidad de vida y poder disfrutar de espacios confortables.





ENERGÍA Y MEDIO AMBIENTE

El edificio cuenta con cargador de autos eléctricos en el sector de estacionamientos de visita, con el fin de promover la electromobilidad. A su vez, se considera un bicicletero techado y lugar para la mantención y reparación de bicicletas.

También cuenta con un sector de huerto para el uso de toda la comunidad de Edificio Nativa, espacio de esparcimiento para toda la familia.

Además, se consideran contenedores diferenciados para separar los residuos y poder gestionar posteriormente la basura y el reciclaje.



EMPLAZAMIENTO

- 1** ACCESO PEATONAL
- 2** ACCESO VEHICULAR
- 3** HALL DE ACCESO
- 4** RAMPA SUBTERRÁNEO
- 5** ESTACIONAMIENTOS VISITAS
- 6** CARGADOR AUTOS ELÉCTRICOS
- 7** ÁREA VERDE EXTERIOR
- 8** PISCINA
- 9** HUERTO COMUNITARIO
- 10** BICICLETERO
- 11** MANTENCIÓN BICICLETAS
- 12** QUINCHO
- 13** PATIOS PRIVADOS
- 14** BAÑO VISITAS Y ÁREAS COMUNES
- 15** ENFERMERÍA
- 16** SALA DE CONSERJERÍA
- 17** ESPACIO PARA E-COMMERCE



NATIVA

LA REINA - SANTIAGO

INMOBILIARIA ESENCIA

Av. Echeñique 5839 of. 409, La Reina

+ 56 2 3245 2620

www.inmobiliariaesencia.cl



ESENCIA
INMOBILIARIA

Todas las imágenes y textos en esta ficha fueron elaborados con fines ilustrativos y no constituyen necesariamente una representación exacta de la realidad. Su único objetivo es mostrar una caracterización general del proyecto y no cada uno de sus detalles. Las características del proyecto pueden sufrir modificaciones sin previo aviso. Lo anterior se informa en virtud de lo señalado en la Ley N°19.496.